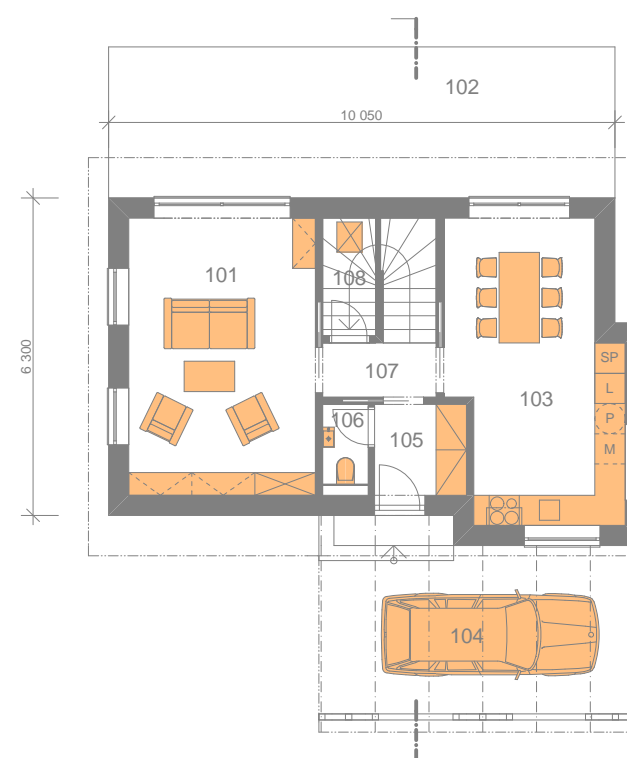




## classic line - C01

1.NP



zastav ná plocha: 122,07 m<sup>2</sup> (v . terasy)  
91,92 m<sup>2</sup> (bez terasy)

obestav ňý objem: 472,75 m<sup>3</sup>

užitková plocha: 1.NP - 51,51 m<sup>2</sup>  
(bez stání a terasy)  
1.NP - 105,69 m<sup>2</sup>  
(v . stání a terasy)  
2.NP - 48,50 m<sup>2</sup>

výška h ebene: +6,950 m

odhad náklad : 2,4 mil. K

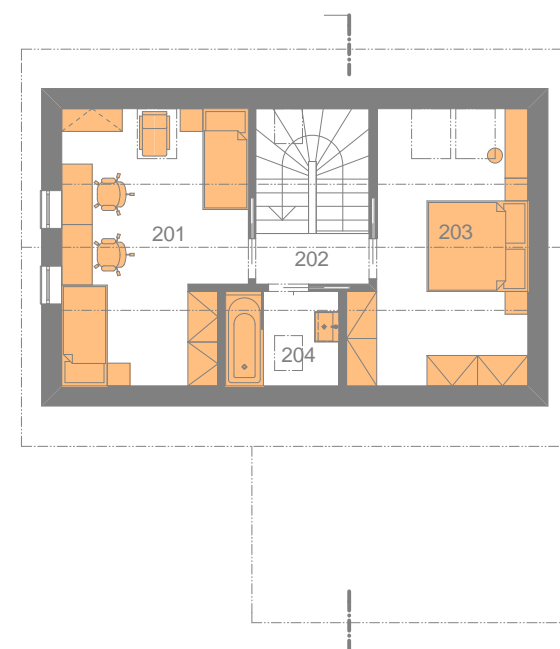
po et osob: 2 + 2

Objekt rodinného domu je komponován ze dvou jednoduchých objemů. V tšší, zakon ený ostrou sedlovou st echou, obsahuje vlastní prostory pro bydlení, menší pak kryté stání pro automobil. V rámci výtvarného ešení byl kladen d raz na jednoduchost a pomyslnou prostotu ešení, které ve výsledku p sobí naprosto p irozeným dojmem. D m je ur en pro mén ňo etnou rodinu, pop ípad ě jako rekrea ní objekt. Svým vzhledem stavba snadno zapadne do vesnického prost edí, stejn ě jako do lokalit p ím stské zástavby.

Koncepce našeho nejmenšího domu vychází z požadavk ň na nízkoenergetické a hlavn ě ekonomické bydlení. V rámci 1.NP uživatel nalezne kryté stání pro automobil, které zároveň vytvá ří záv t í hlavnímu vstupu. P es n j se po projítí vstupních dve ří dostaneme do malého zádve ří, na které navazuje wc. Centrem stavby je pak chodba, ze které jsou p ístupny i zbývající místnosti podlaží - kuchy ě s jídelnou, technická místnost pod schodišt ěm, schodišt ě samé a dále obývací pokoj. V duchu nízkoenergetického bydlení jsou st ěny na jižní stranu prolomeny velkými prosklenými plochami vedoucími na terasu. Zároveň zde velká okna p sobí jako výtvarný prvek umož ňující optické propojení interiéru s exteriérem. Patro objektu dodržuje lapidárnost ešení celku - z centrální schodišt ěvé haly je p ístupna ložnice rodi ě, koupelna a d tský pokoj.

Barevn ě je stavbu doporu ěno pojmout v kombinaci omítky pastelového odstínu, d ev ěného obkladu a tmavé krytiny.

2.NP



101 - obývací pokoj 20,35m<sup>2</sup>  
102 - terasa 30,15m<sup>2</sup>  
103 - kuchy ě + jídelna 18,94m<sup>2</sup>  
104 - kryté parkovací stání 24,03m<sup>2</sup>  
105 - zádve ří 3,29m<sup>2</sup>  
106 - wc 1,42m<sup>2</sup>  
107 - schodišt ě 5,06m<sup>2</sup>  
108 - technická místnost 2,45m<sup>2</sup>

201 - d tský pokoj 19,05m<sup>2</sup>  
202 - schodišt ě 7,62m<sup>2</sup>  
203 - ložnice rodi ě 17,62m<sup>2</sup>  
204 - koupelna 4,21m<sup>2</sup>

