



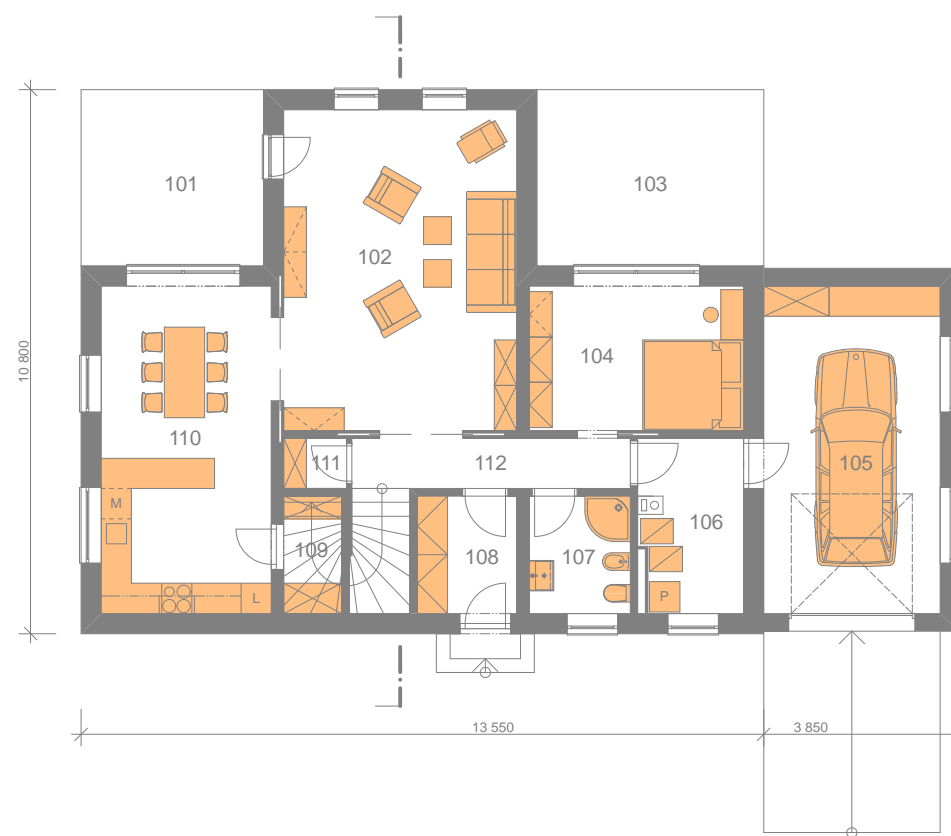
Objekt rodinného domu s porysem ve tvaru písmene "T" je komponován ze dvou jednoduchých objemů se sedlovou střechou, kdy ve vyšším z nich jsou umístěny prostory pro bydlení čtyřčlenné rodiny a v nižším pak garáž pro osobní automobil. Prostorový komfort domu podléhá i s ubytováním připadně dvoučlenné návštěvy. V rámci výtvarného řešení byl kladen důraz na maximální jednoduchost spojenou s inspirací tradiční výrazovostí venkovských stavení. Svým vzhledem je stavba určena do venkovského a přírodně střísného prostředí.

Koncepce našeho projektu vychází z požadavků na nízkoenergetické a hlavně ekonomické bydlení. Pro projití zájmu se uživatel ocitá v centrální chodbě, která tvoří hlavní komunikační uzel celého objektu. Z tohoto se pak dá dále pokračovat do obývacího pokoje, na který navazuje jídelna s kuchyní a jídelním koutem a spíží, případně do pokojů pro návštěvy. Hygienické zázemí pro tento prostor v podobě malé koupelny, opticky přístupné z chodby, je samozřejmostí. Aby bylo umožněno užívání garáže bez nutnosti opustit vnitřní prostory, byl do ní zřízen průchod přes technickou místnost, která se tím stala zároveň filtrem proti výfukovým spalinám. Koncová pozice chodby poblíž schodiště do patra pak byla s výhodou využita pro umístění úklidové komory. V duchu nízkoenergetického bydlení jsou střešní plochy na jižní stranu prolomeny velkými prosklenými plochami vedoucími na terasy, kdy návštěva má vlastní exteriérovou plochu. Zároveň zde velká okna působí jako výtvarný prvek umožňující optické propojení interiéru s exteriérem. Patro objektu dodržuje lapidárnost řešení celku - z centrálního schodiště ověšené haly je přístupná ložnice rodičů, koupelna, oddělené WC a dvojice dětských pokojů. Všechny obytné místnosti tohoto podlaží mají svou šatnu, kdy nejvyšší z nich, která je průchozí, slouží zároveň jako příležitostná pracovna.

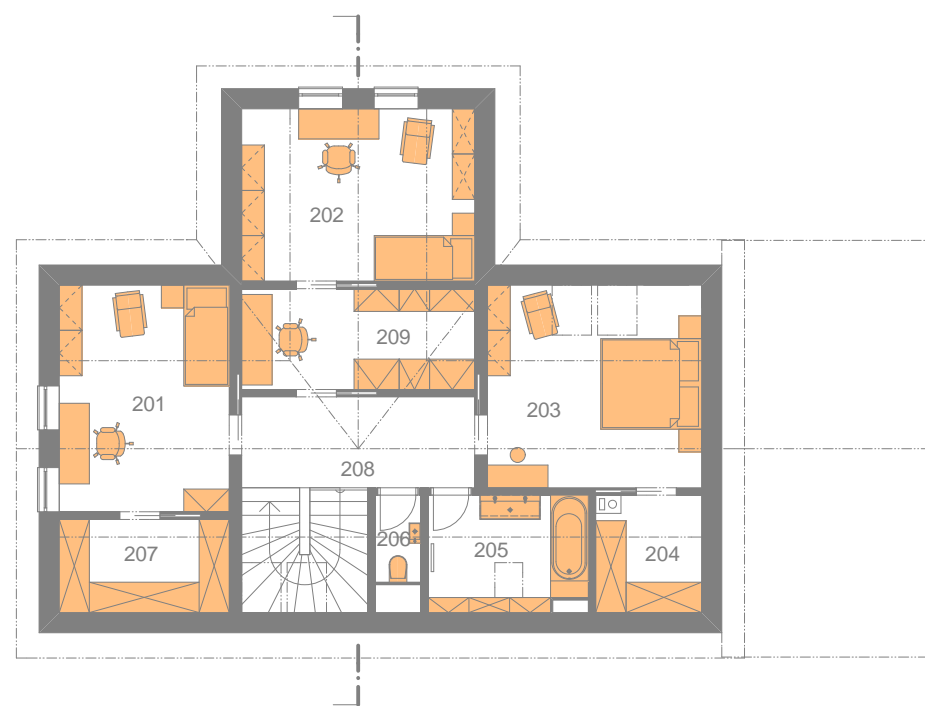
Barevně je stavbu doporučeno pojmout v kombinaci světlé a tmavé omítkoviny a tmavého asphaltového šindele, popřímo skládané krytiny.



1.NP



2.NP



classic line - C03

zastavěná plocha: 175,55 m² (včetně teras)
147,11 m² (bez teras)

objem: 912,48 m³

užitková plocha: 1.NP - 114,96 m² (bez teras)
1.NP - 143,40 m² (včetně teras)
2.NP - 91,28 m²

výška hřebene: +7,480 m

odhad náklad: 4,57 mil. Kč

počet osob: 4 + 2

101 - terasa I.	12,69m ²
102 - obývací pokoj	29,46m ²
103 - terasa II.	15,75m ²
104 - pokoj pro hosty	12,20m ²
105 - garáž	22,75m ²
106 - technická místnost	6,86m ²
107 - wc	4,66m ²
108 - zádveží	4,60m ²
109 - spíží	2,81m ²
110 - kuchyně + jídelna	21,94m ²
111 - úklid	1,25m ²
112 - chodba + schodiště	8,43m ²

201 - dětský pokoj I.	15,19m ²
202 - dětský pokoj II.	15,82m ²
203 - ložnice rodičů	17,08m ²
204 - šatna	4,71m ²
205 - koupelna	7,17m ²
206 - wc	1,56m ²
207 - šatna	6,24m ²
208 - hala + schodiště	14,26m ²
209 - šatna + pracovna	9,25m ²

