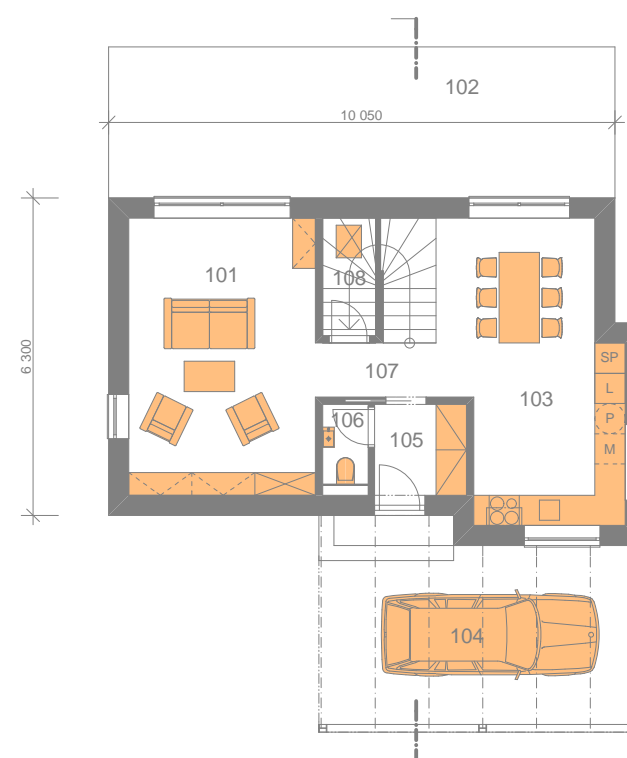




## friendly line - F01

1.NP



zastavěná plocha: 123,64 m<sup>2</sup> (včetně terasy)  
93,49 m<sup>2</sup> (bez terasy)

obestavěný objem: 482,32 m<sup>3</sup>

užitková plocha: 1.NP - 51,67 m<sup>2</sup> (bez stání a terasy)  
1.NP - 106,42 m<sup>2</sup> (včetně stání a terasy)  
2.NP - 48,50 m<sup>2</sup>

výška hřebene: +6,950 m

odhad náklad: 2,42 mil. Kč

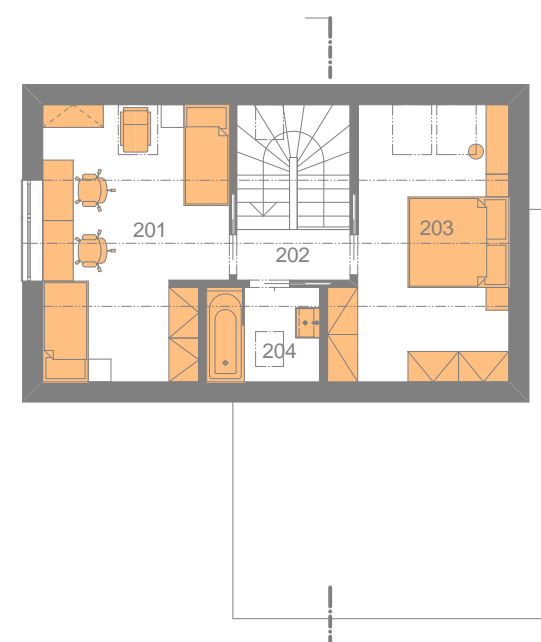
počet osob: 2 + 2

Objekt rodinného domu je komponován ze dvou jednoduchých objemů. V tšičce, zakončený ostrou sedlovou střechou bez přesahů, obsahuje vlastní prostory pro bydlení, menší pak kryté stání pro automobil. V rámci výtvarného řešení byl kladen důraz na maximální jednoduchost a výrazovost odpovídající soudobým trendům ve stavebnictví. Dům je určen pro méně početnou rodinu, například jako rekreační objekt. Svým vzhledem je stavba určena do venkovského a příjízdného prostředí, například v okrajových částech rodinných domů.

Koncepce jednoho z našich nejmenších domů vychází z požadavků na nízkoenergetické a hlavně ekonomické bydlení. V rámci 1.NP uživatel nalezne kryté stání pro automobil, které zároveň vytváří zástřešení hlavního vstupu. Přes něj se po projití vstupních dveří dostaneme do malého zádveří, na které navazuje wc. Centrem stavby je pak chodba, ze které jsou přístupny i zbývající místnosti podlaží - kuchyně s jídelnou, technická místnost pod schodištěm, schodiště samé a dále obývací pokoj. V duchu nízkoenergetického bydlení jsou stěny na jižní stranu prolomeny velkými prosklenými plochami vedoucími na terasu. Zároveň zde velká okna působí jako výtvarný prvek umožňující optické propojení interiéru s exteriérem. Patro objektu dodržuje lapidárnost řešení celku - z centrálního schodiště ověšená hala je přístupná ložnice rodičů, koupelna a dětský pokoj.

Barevně je stavbu doporučeno pojmout v kombinaci přírodního dřevěného obkladu a tmavé šablonové krytiny. Obklad je možno nahradit klasickou probarvenou omítkou, cihelnými pásy, nebo moderními deskovými materiály.

2.NP



101 - obývací pokoj 20,35m<sup>2</sup>  
102 - terasa 30,15m<sup>2</sup>  
103 - kuchyně + jídelna 18,94m<sup>2</sup>  
104 - kryté parkovací stání 24,60m<sup>2</sup>  
105 - zádveří 3,29m<sup>2</sup>  
106 - wc 1,42m<sup>2</sup>  
107 - schodiště 5,22m<sup>2</sup>  
108 - technická místnost 2,45m<sup>2</sup>

201 - dětský pokoj 19,05m<sup>2</sup>  
202 - schodiště 7,62m<sup>2</sup>  
203 - ložnice rodičů 17,62m<sup>2</sup>  
204 - koupelna 4,21m<sup>2</sup>

