



Objekt rodinného domu s p dorysem ve tvaru písmene "T" je komponován ze dvou jednoduchých objemů se sedlovou střechou, kdy ve vyšším z nich jsou umístěny prostory pro bydlení čtyřčlenné rodiny a v nižším pak garáž pro osobní automobil. Prostorový komfort domu podléhá i s ubytováním případně dvoučlenné návštěvy. V rámci výtvarného řešení byl kladen důraz na skloubení tradičního tvarosloví s moderními prvky. Svým vzhledem je tak stavba určena do venkovského prostředí s modernější zástavbou, alternativně do přírodních oblastí rodinných domů.

Koncepce našeho projektu vychází z požadavků na nízkoenergetické a hlavně ekonomické bydlení. Pro projití zádveí se uživatel ocitá v centrální chodbě, která tvoří hlavní komunikační uzel celého objektu. Z tohoto se pak dá dále pokračovat do obývacího pokoje, na který navazuje jídelna s kuchyní a koutem a spíží, případně do pokojů pro návštěvy. Hygienické zázemí pro tento prostor v podobě malé koupelny, opticky přístupné z chodby, je samozřejmostí. Aby bylo umožněno užívání garáže bez nutnosti opustit vnitřní prostory, byl do ní zřízen průchod přes technickou místnost, která se tím stala zároveň filtrem proti výfukovým spalinám. Koncová pozice chodby poblíž schodiště do patra pak byla s výhodou využita pro umístění úklidové komory. V duchu nízkoenergetického bydlení jsou střechy na jižní stranu prolomeny velkými prosklenými plochami vedoucími na terasy, kdy návštěva má vlastní exteriérovou plochu. Zároveň zde velká okna působí jako výtvarný prvek umožňující optické propojení interiéru s exteriérem. Patro objektu dodržuje lapidárnost řešení celku - z centrálního schodiště ověhaly je přístupná ložnice rodičů, koupelna, oddělené WC a dvojice dětských pokojů. Všechny obytné místnosti tohoto podlaží mají svou šatnu, kdy nejvyšší z nich, která je průchozí, slouží zároveň jako příležitostná pracovna.

Barevně je stavbu doporučeno pojmout v kombinaci světlé omítkoviny, strukturálního obkladu a tmavě skládané krytiny.



## friendly line - F03



zastavěná plocha: 184,26 m<sup>2</sup> (včetně teras)  
155,82 m<sup>2</sup> (bez teras)

objem: 930,74 m<sup>3</sup>

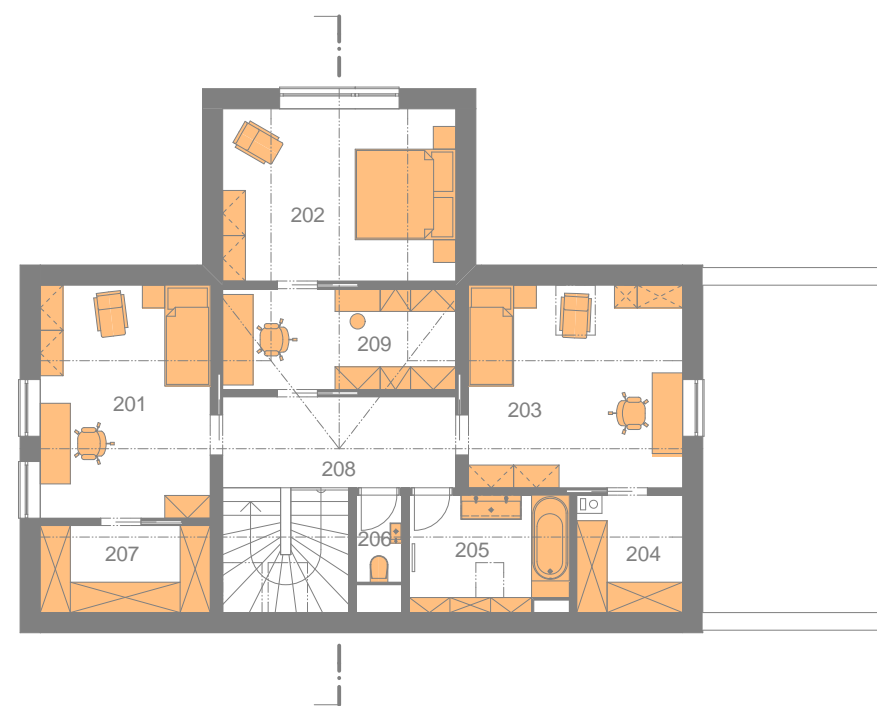
užitková plocha: 1.NP - 114,96 m<sup>2</sup> (bez teras)  
1.NP - 143,40 m<sup>2</sup> (včetně teras)  
2.NP - 90,86 m<sup>2</sup>

výška hřebene: +7,480 m

odhad nákladů: 4,66 mil. Kč

počet osob: 4 + 2

2.NP



101 - terasa I.	12,69m <sup>2</sup>
102 - obývací pokoj	29,46m <sup>2</sup>
103 - terasa II.	15,75m <sup>2</sup>
104 - pokoj pro hosty	12,20m <sup>2</sup>
105 - garáž	22,75m <sup>2</sup>
106 - technická místnost	6,86m <sup>2</sup>
107 - wc	4,66m <sup>2</sup>
108 - zádveí	4,60m <sup>2</sup>
109 - spíží	2,81m <sup>2</sup>
110 - kuchyně + jídelna	21,94m <sup>2</sup>
111 - úklid	1,25m <sup>2</sup>
112 - chodba + schodiště	8,43m <sup>2</sup>

201 - dětský pokoj I.	15,62m <sup>2</sup>
202 - ložnice rodičů	15,82m <sup>2</sup>
203 - dětský pokoj II.	17,08m <sup>2</sup>
204 - šatna	4,71m <sup>2</sup>
205 - koupelna	7,17m <sup>2</sup>
206 - wc	1,56m <sup>2</sup>
207 - šatna	5,82m <sup>2</sup>
208 - hala + schodiště	14,26m <sup>2</sup>
209 - šatna + pracovna	9,25m <sup>2</sup>