



Vzhledem k tomu, že se snažíme ve svých návrzích zohledňovat i ekonomické aspekty našich staveb, pokoušíme se typem F05 dokázat, že není třeba rezignovat na potřebnou velikost domu z důvodu nedostatku peněz, popř. strachu z velké finanční zátěže do budoucna - náš dům lze stavět na etapy. Klient si tak může postavit v prvopočátcích pouze základní obytný modul a v budoucnu dostavět zbývající potřebné části, které budou odpovídat jeho finančním možnostem nebo životním potřebám rodiny. Charakter stavby ji předurčuje k umístění do venkovského prostředí s modernější nízkou zástavbou, alternativně do příměstských či městských oblastí rodinných domů s nižší výškou hřebene.

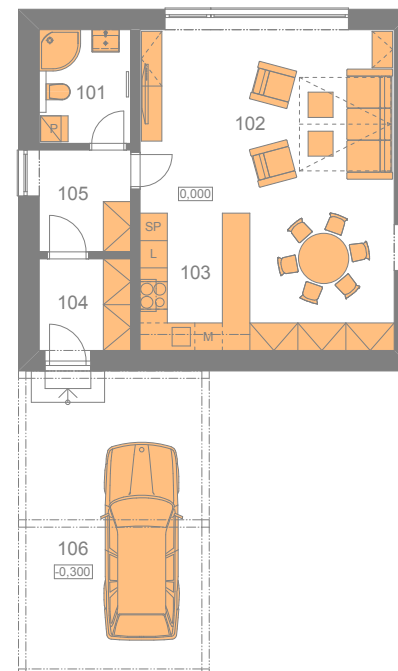
Kompletní objekt složený ze všech částí je charakteristický jednoduchou kombinací čtyř objemů, z nichž dva obsahují vlastní funkci bydlení a zbývající, polootevřený, vytváří přístřešek pro automobil a venkovní terasu. Díky zastřešení kombinací nízkých sedlových a plochých střech, prolomení stěnových ploch velkými okenními otvory a moderním materiálovým řešením, vzniká relativně tvarově bohatý a designově příjemný objekt.

Základní modul je složen ze dvou částí, z nichž první je polootevřený přístřešek pro automobil sloužící zároveň jako zástřešení pro hlavní vstup do domu a druhou vlastní obytná část určená pro dvě osoby. Po projití hlavních dveří se uživatel ocitá v zádveři, které volně přechází do centrální chodby - zárodku budoucí haly, na kterou se bude provozně napojovat vedlejší, dodatečně přistavovaná část domu. Na tuto chodbu je dispozičně navázána malá koupelna a velký obývací pokoj, jehož součástí je i stavebně propojená kuchyň a jídelní kout. Samozřejmostí je velká prosklená plocha na jižní fasádě, která je v budoucnu určena k doplnění o polokrytou venkovní terasu.

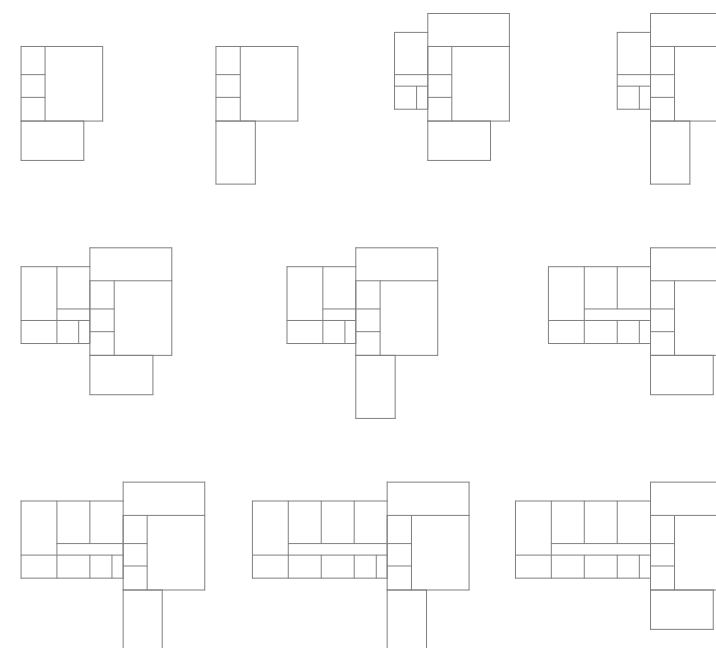
Obecně je doporučeno stavbu materiálově pojmout v kombinaci dřevěného alt. jiného strukturálního obkladu, plechové krytiny a výrazně zbarvených dřevěných prvků terasy a stání pro automobil.



1.NP



MOŽNÉ VARIANTY USPOŘÁDÁNÍ



friendly line - F05 základní modul

zastavěná plocha: 96,05 m²
(včetně stání)
68,34 m²
(bez stání)

obestavěný objem: 363,35 m³

užitková plocha: 1.NP - 52,25 m²
(bez stání)
1.NP - 79,96 m²
(včetně stání)

výška hřebene: +4,170 m

konstrukce: zdivo alt. dřevostavba

počet osob: 2

potřeba tepla: nízkoenergetické prov.
48kWh st. RD 50NE

(potřeba tepla na vytápění se může lišit dle lokality umístění domu a osazení domu na pozemek)

101 - koupelna	4,95m ²
102 - ob. pokoj/ jídelna	31,65m ²
103 - kuchyň	7,20m ²
104 - zádveř	4,00m ²
105 - chodba	4,45m ²
106 - kryté stání	27,71m ²

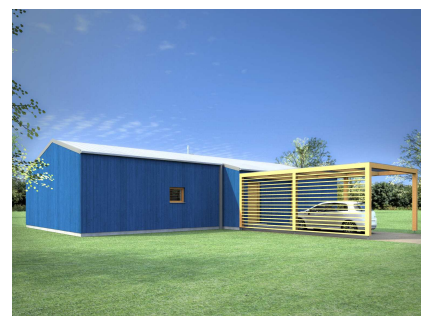


Vzhledem k tomu, že se snažíme ve svých návrzích zohledňovat i ekonomické aspekty našich staveb, pokoušíme se typem F05 dokázat, že není třeba rezignovat na potřebnou velikost domu z důvodu nedostatku peněz, popř. strachu z velké finanční zátěže do budoucna - náš dům lze stavět na etapy. Klient si tak může postavit v prvopočátcích pouze základní obytný modul a v budoucnu dostavět zbývající potřebné části, které budou odpovídat jeho finančním možnostem nebo životním potřebám rodiny. Charakter stavby ji předurčuje k umístění do venkovského prostředí s modernější nízkou zástavbou, alternativně do příměstských či městských oblastí rodinných domů s nižší výškou hřebene.

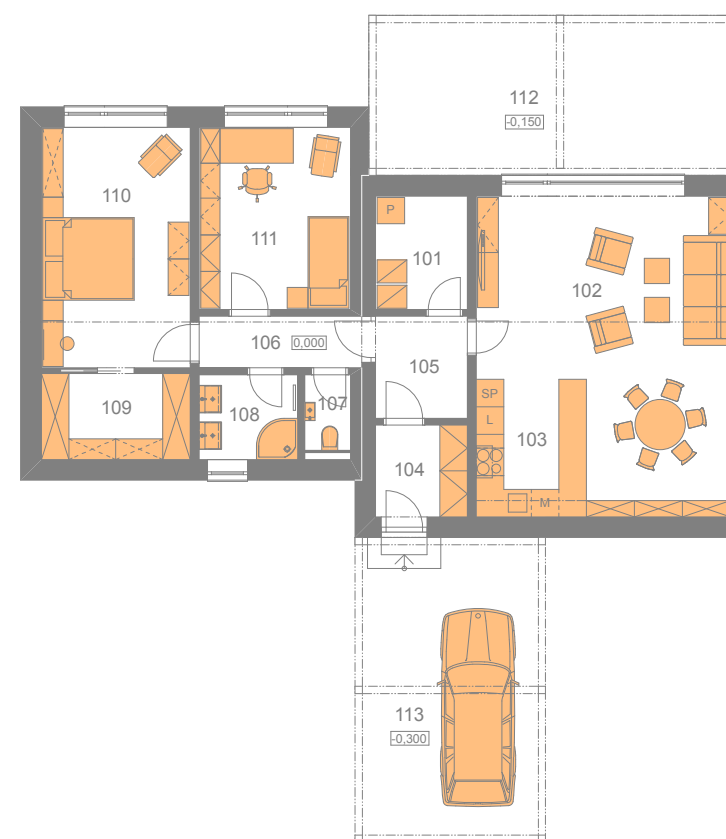
Kompletní objekt složený ze všech částí je charakteristický jednoduchou kombinací čtyř objemů, z nichž dva obsahují vlastní funkci bydlení a zbývající, polootevřený, vytváří přístřešek pro automobil a venkovní terasu. Díky zastřešení kombinací nízkých sedlových a plochých střech, prolomení stěnových ploch velkými okenními otvory a moderním materiálovým řešením, vzniká relativně tvarově bohatý a designově příjemný objekt.

Rozšíření verze I. je zamýšleno ze dvou částí - původního základního modulu a nově dostavěné části s ložnicemi. Po projití polootevřeného stání pro automobil, které zároveň vytváří zástřešení hlavního vstupu, se uživatel ocitá v zádveřích, které volně přechází do centrální haly. Na tento komunikační uzel je dispozičně navázána chodba ložnicové části domu, technická místnost a obývací pokoj, jehož součástí je i stavebně propojená kuchyň a jídelní kout. Klidová část domu je tvořena dětským pokojem, ložnicí rodičů se samostatnou šatnou a kompletním hygienickým zázemím. Samozřejmostí projektu jsou velké prosklené plochy na jižní fasádě, v místě obývacího pokoje vytvářející optické provázání interiéru s venkovní polootevřenou terasou.

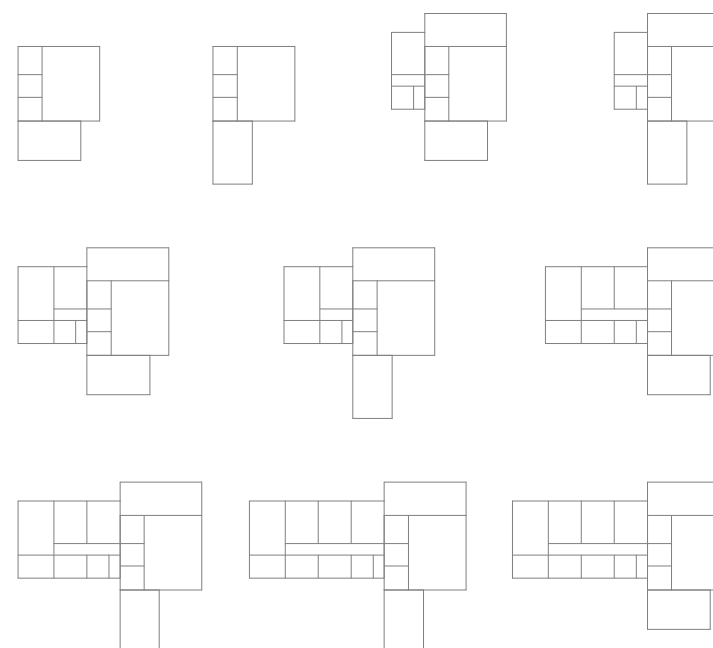
Obecně je doporučeno stavbu materiálově pojmut v kombinaci dřevěného alt. jiného strukturálního obkladu, plechové krytiny a výrazně zbarvených dřevěných prvků terasy a stání pro automobil.



1.NP



MOŽNÉ VARIANTY USPOŘÁDÁNÍ



friendly line - F05 rozšíření verze I.

zastavěná plocha: 185,21 m²
(vč. terasy a stání)
128,28 m²
(bez terasy a stání)

obestavěný objem: 700,98 m³

užitková plocha: 1.NP - 98,18 m²
(bez terasy a stání)
1.NP - 155,07 m²
(vč. terasy a stání)

výška hřebene: +4,170 m

konstrukce: zdivo alt. dřevostavba

počet osob: 2 + 1

potřeba tepla: nízkoenergetické prov.
44kWh st. RD 45NE

(potřeba tepla na vytápění se může lišit dle lokality umístění domu a osazení domu na pozemek)

101 - technická místnost	4,95m ²
102 - ob. pokoj/ jídelna	31,65m ²
103 - kuchyň	7,20m ²
104 - zádveří	4,00m ²
105 - hala	4,45m ²
106 - chodba	3,99m ²
107 - wc	1,65m ²
108 - koupelna	3,98m ²
109 - šatna	6,09m ²
110 - ložnice rodičů	17,06m ²
111 - dětský pokoj	13,12m ²
112 - terasa	29,22m ²
113 - kryté stání	27,71m ²





Vzhledem k tomu, že se snažíme ve svých návrzích zohledňovat i ekonomické aspekty našich staveb, pokoušíme se typem F05 dokázat, že není třeba rezignovat na potřebnou velikost domu z důvodu nedostatku peněz, popř. strachu z velké finanční zátěže do budoucnosti - náš dům lze stavět na etapy. Klient si tak může postavit v prvopočátcích pouze základní obytný modul a v budoucnu dostavět zbývající potřebné části, které budou odpovídat jeho finančním možnostem nebo životním potřebám rodiny. Charakter stavby ji předurčuje k umístění do venkovského prostředí s modernější nízkou zástavbou, alternativně do příměstských či městských oblastí rodinných domů s nižší výškou hřebene.

Kompletní objekt složený ze všech částí je charakteristický jednoduchou kombinací čtyř objemů, z nichž dva obsahují vlastní funkci bydlení a zbývající, polootevřený, vytváří přístřešek pro automobil a venkovní terasu. Díky zastřešení kombinací nízkých sedlových a plochých střech, prolomení stěnových ploch velkými okenními otvory a moderním materiálovým řešením, vzniká relativně tvarově bohatý a designově příjemný objekt.

Rozšíření verze II. je zamýšleno ze dvou částí - původního základního modulu a nově dostavěné části s ložnicemi. Po projití polootevřeného stání pro automobil, které zároveň vytváří zástřešení hlavního vstupu, se uživatel ocitá v zádveřích, které volně přechází do centrální haly. Na tento komunikační uzel je dispozičně navázána chodba ložnicové části domu, technická místnost a obývací pokoj, jehož součástí je i stavebně propojená kuchyň a jídelní kout. Klidová část domu je tvořena dvojicí dětských pokojů, ložnicí rodičů se samostatnou šatnou, kompletním hygienickým zázemím a malou pracovní, kterou je v případě potřeby možno nahradit další šatnou. Samozřejmostí projektu jsou velké prosklené plochy na jižní fasádě, v místě obývacího pokoje vytvářející optické provázání interiéru s venkovní polootevřenou terasou.

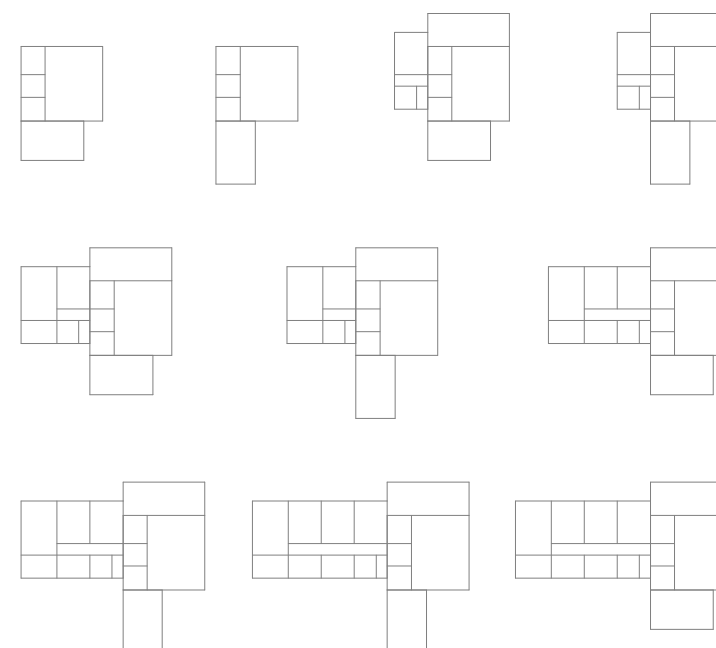
Obecně je doporučeno stavbu materiálově pojmut v kombinaci dřevěného alt. jiného strukturálního obkladu, plechové krytiny a výrazně zbarvených dřevěných prvků terasy a stání pro automobil.



1.NP



MOŽNÉ VARIANTY USPOŘÁDÁNÍ



friendly line - F05 rozšíření verze II.

zastavěná plocha: 212,74 m²
(vč. terasy a stání)
155,81 m²
(bez terasy a stání)

obestavěný objem: 819,63 m³

užitková plocha: 1.NP - 121,89 m²
(bez terasy a stání)
1.NP - 178,82 m²
(vč. terasy a stání)

výška hřebene: +4,170 m

konstrukce: zdivo alt. dřevostavba

počet osob: 2 + 2

potřeba tepla: nízkoenergetické prov.
43kWh st. RD 45NE

(potřeba tepla na vytápění se může lišit dle lokality umístění domu a osazení domu na pozemek)

101 - technická místnost	4,95m ²
102 - ob. pokoj/ jídelna	31,65m ²
103 - kuchyň	7,20m ²
104 - zádveří	4,00m ²
105 - hala	4,45m ²
106 - chodba	7,93m ²
107 - wc	1,65m ²
108 - koupelna	4,12m ²
109 - pracovna	6,55m ²
110 - šatna	6,09m ²
111 - ložnice rodičů	17,06m ²
112 - dětský pokoj I.	13,12m ²
113 - dětský pokoj II.	13,12m ²
114 - terasa	29,22m ²
115 - kryté stání	27,71m ²