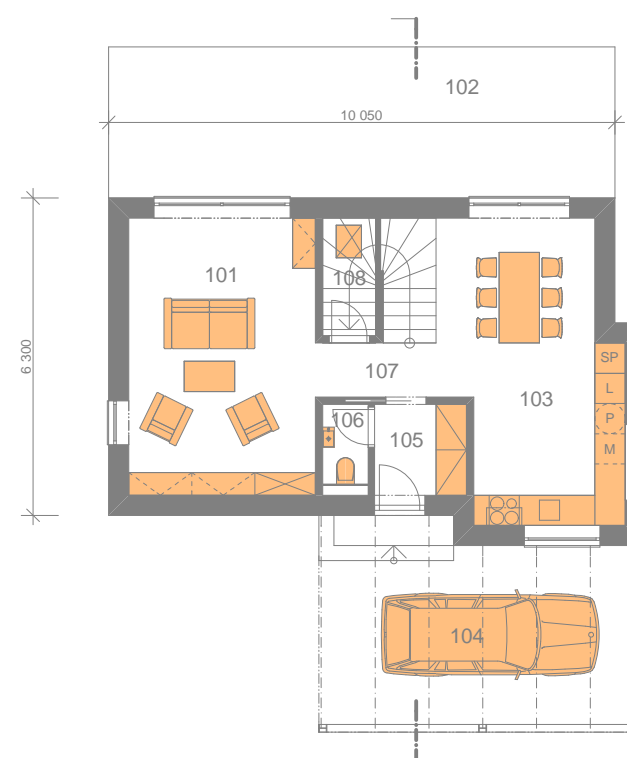




modern line - M01

1.NP



zastavěná plocha: 123,64 m² (včetně terasy)
93,49 m² (bez terasy)

objem: 507,95 m³

užitková plocha: 1.NP - 51,67 m² (bez stání a terasy)
1.NP - 106,42 m² (včetně stání a terasy)
2.NP - 48,62 m²

výška hřebene: +6,100 m

odhad náklad: 2,60 mil. Kč

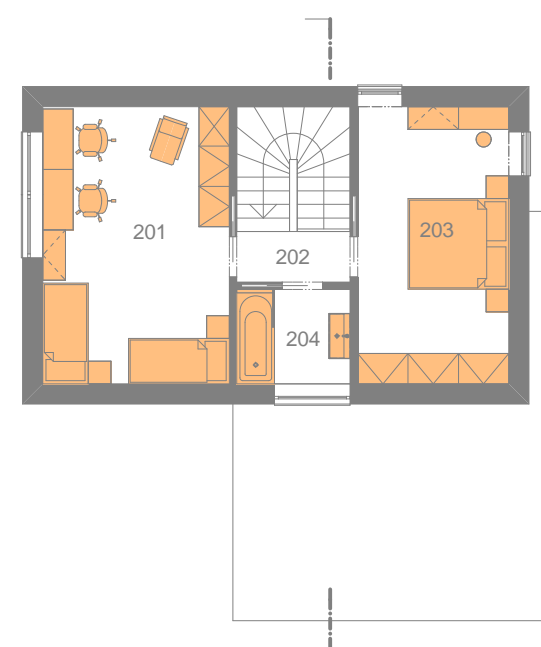
počet osob: 2 + 2

Objekt rodinného domu je komponován ze dvou jednoduchých objemů. V tšší, m kce zakon ený pultovou st echou, obsahuje vlastní prostory pro bydlení, menší pak kryté stání pro automobil. V rámci výtvarného ešení byl kladen d raz na maximální jednoduchost a výrazovost odpovídající soudobým trend m ve stavebnictví. D m je ur en pro ty lennou rodinu, pop ípad jako rekrea ní objekt. Svým vzhledem je stavba ur ena do p ím stského prost edí, pop . m stských tvrtí rodinný dom .

Koncepce jednoho z našich nejmenších domů vychází z požadavků na nízkoenergetické a hlavně ekonomické bydlení. V rámci 1.NP uživatel nalezne kryté stání pro automobil, které zároveň vytváří závěs a hlavnímu vstupu. Po es n j se po projití vstupních dve í dostaneme do malého zádve í, na které navazuje wc. Centrem stavby je pak chodba, ze které jsou p ístupny i zbývající místnosti podlaží - kuchy s jídelnou, technická místnost pod schodišt m, schodišt samé a dále obývací pokoj. V duchu nízkoenergetického bydlení jsou st ny na jižní stranu prolomeny velkými prosklenými plochami vedoucími na terasu. Zároveň zde velká okna p sobí jako výtvarný prvek umož ující optické propojení interiéru s exteriérem. Patro objektu dodržuje lapidárnost ešení celku - z centrální schodiš ové haly je p ístupna ložnice rodi , koupelna a d tský pokoj.

Barevn je stavbu doporu eno pojmout v kombinaci obkladu z deskových materiálů pop . cihelných pásk , d ev něho obkladu a plechové falcované krytiny.

2.NP



101 - obývací pokoj 20,35m²
102 - terasa 30,15m²
103 - kuchy + jídelna 18,94m²
104 - kryté parkovací stání 24,60m²
105 - zádve í 3,29m²
106 - wc 1,42m²
107 - schodišt 5,22m²
108 - technická místnost 2,45m²

201 - d tský pokoj 20,29m²
202 - schodišt 7,62m²
203 - ložnice rodi 16,50m²
204 - koupelna 4,21m²

