



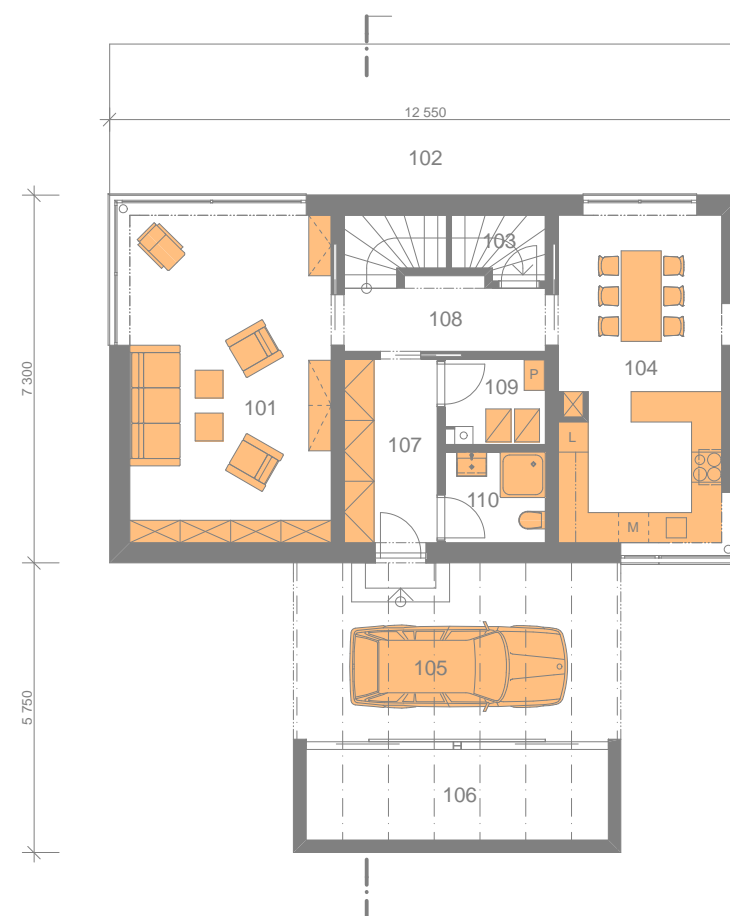
Objekt moderního rodinného domu je komponován ze dvou jednoduchých objemů. Větší, zakončený plochou stěhou obsahuje vlastní prostory pro bydlení, menší pak kryté stání pro automobil a skladovací prostor. V rámci výtvarného řešení byl kladen důraz na maximální jednoduchost a výrazovost odpovídající soudobým trendům ve stavebnictví. Dům je svým uspořádáním určený pro moderní rodiny, které poskytují dostatečný prostorový komfort. Svým vzhledem je stavba určena do přírodních prostředí a městských částí rodinných domů.

Koncepce našeho projektu vychází z požadavků na nízkoenergetické a zároveň moderní bydlení. V rámci 1.NP uživatel nalezne, mimo skladového prostoru na sekačku, koš a apod., i kryté stání pro automobil, které zároveň vytváří závití hlavnímu vstupu. Přes něj se po projití vstupních dveří dostaneme do zádveží, na které navazuje wc s pohotovostní sprchou a dále místnost technického zázemí. Centrem stavby je pak schodišťová hala, ze které jsou přístupny i zbývající místnosti podlaží - kuchyně s jídelnou, malá spížka pod schodištěm, schodiště samotné a dále obývací pokoj. V duchu nízkoenergetického bydlení jsou stěny na jižní stranu prolomeny velkými prosklenými plochami vedoucími na terasu. Zároveň zde velká okna působí jako výtvarný prvek umožňující optické propojení interiéru s exteriérem. Patro objektu dodržuje lapidárnost řešení celku - z centrální schodišťové haly je přístupna ložnice rodičů se samostatnou šatnou, koupelna, wc s bidetem a dvojice dětských pokojů. Prostor ložnice je navíc v tomto případě obohacen o vykonzolovaný venkovní balkon, který v letních měsících vytváří stinné místo vhodné k posezení na terase o patro níže.

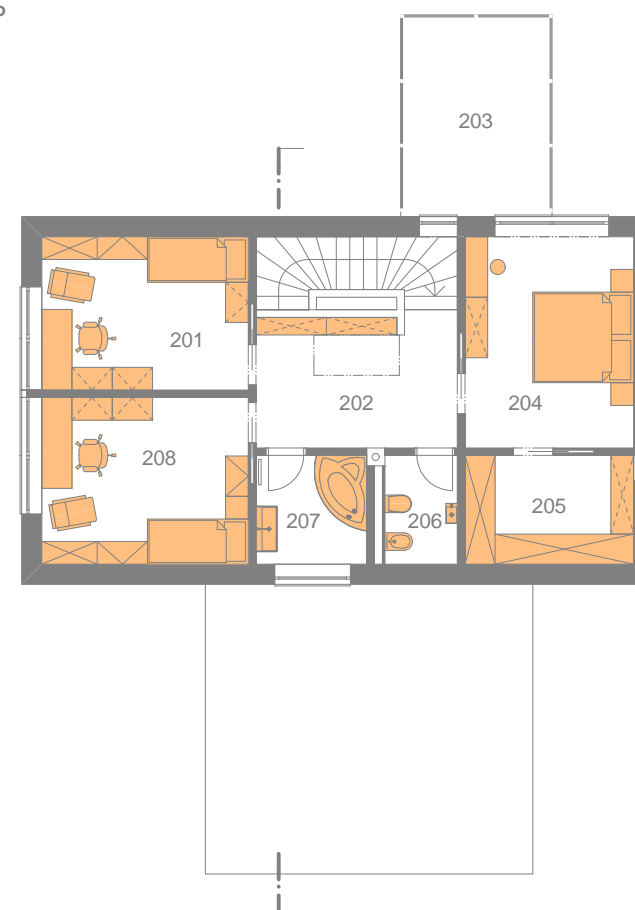
Barevně je stavbu doporučeno pojmout v kombinaci dřevěného nebo kovového obkladu a falcovaného plechu ve stříbrném odstínu. Obklad je možno nahradit klasickou probarvenou omítkou, dřevem, nebo moderními deskovými materiály.



1.NP



2.NP



modern line - M02

zastavěná plocha: 166,64 m² (včetně terasy)
128,99 m² (bez terasy)

objem: 764,23 m³ (včetně balkonu)

užitková plocha: 1.NP - 82,20 m² (bez stání a terasy)
1.NP - 142,60 m² (včetně stání a terasy)
2.NP - 83,57 m²

výška atiky: +6,270 m

odhad náklad: 4,59 mil. Kč

počet osob: 2 + 2

101 - obývací pokoj	26,00m ²
102 - terasa	37,65m ²
103 - spíž	2,22m ²
104 - kuchyně + jídelna	20,77m ²
105 - kryté parkovací stání	22,75m ²
106 - skladovací prostor	11,70m ²
107 - zádveží	6,75m ²
108 - schodišťová hala	7,96m ²
109 - technická místnost	3,20m ²
110 - wc	3,60m ²

201 - dětský pokoj I.	12,46m ²
202 - hala + schodiště	16,76m ²
203 - balkon	11,64m ²
204 - ložnice rodičů	14,04m ²
205 - šatna	7,24m ²
206 - wc	3,11m ²
207 - koupelna	4,75m ²
208 - dětský pokoj II.	13,57m ²