



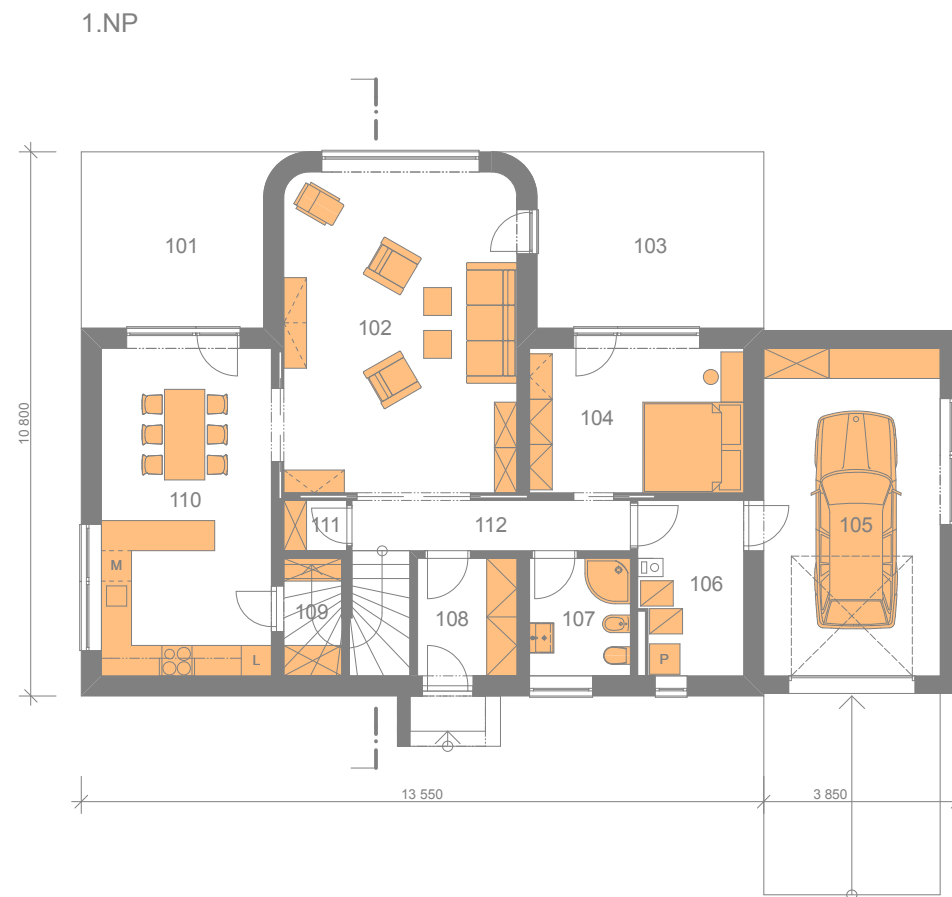
Objekt rodinného domu s půdorysem ve tvaru písmene "T" je komponován ze dvou jednoduchých objemů s plochou střechou, kdy ve větším z nich jsou umístěny prostory pro bydlení čtyřčlenné rodiny a v nižším pak garáž pro osobní automobil. Prostorový komfort domu počítá i s ubytováním případně dvoučlenné návštěvy. V rámci výtvarného řešení byl kladen důraz na jednoduchý design podpořený výraznou a svěží barevností. Svým vzhledem je stavba určena do příměstských oblastí či městských čtvrtí rodinných domů.

Koncepce našeho projektu vychází z požadavků na nízkoenergetické a hlavně ekonomické bydlení. Po projití zádveří se uživatel ocitá v centrální chodbě, která tvoří hlavní komunikační uzel celého objektu. Z tohoto se pak dá dále pokračovat do obývacího pokoje, na který navazuje jídelna s kuchyňským koutem a spíží, případně do pokoje pro návštěvy (alternativně možno využít jako pracovnu). Hygienické zázemí pro tento prostor v podobě malé koupelny, opět přístupné z chodby, je samozřejmostí. Aby bylo umožněno užívání garáže bez nutnosti opustit vnitřní prostory, byl do ní zřízen průchod přes technickou místnost, která se tím stala zároveň filtrem proti výfukovým zplodinám. Koncová pozice chodby poblíž schodiště do patra byla s výhodou využita pro umístění úklidové komory. V duchu nízkoenergetického bydlení jsou stěny na jižní stranu prolomeny velkými prosklenými plochami vedoucími na terasy, kdy pokoj návštěv má vlastní exteriérovou plochu. Zároveň zde velká okna působí jako výtvarný prvek umožňující optické propojení interiéru s exteriérem. Patro objektu dodržuje lapidárnost řešení celku - z centrální schodišťové haly je přístupna ložnice rodičů, koupelna, oddělené wc a dvojice dětských pokojů. Všechny obytné místnosti tohoto podlaží mají svou samostatnou šatnu, kdy největší z nich (průchozí do ložnice rodičů) slouží zároveň jako centrální úložiště sezónních věcí.

Barevně je stavbu doporučeno pojmout v kombinaci bílé a výrazně kolorované strukturální omítkoviny, popř. moderních deskových materiálů apod.



modern line - M03



zastavěná plocha: 176,11 m² (vč. teras)
146,86 m² (bez teras)

obestavěný objem: 994,79 m³

užitková plocha: 1.NP - 114,85 m² (bez teras)
1.NP - 143,63 m² (vč. teras)
2.NP - 91,76 m²

výška atiky: +6,445 m

konstrukce: zdivo alt. dřevostavba

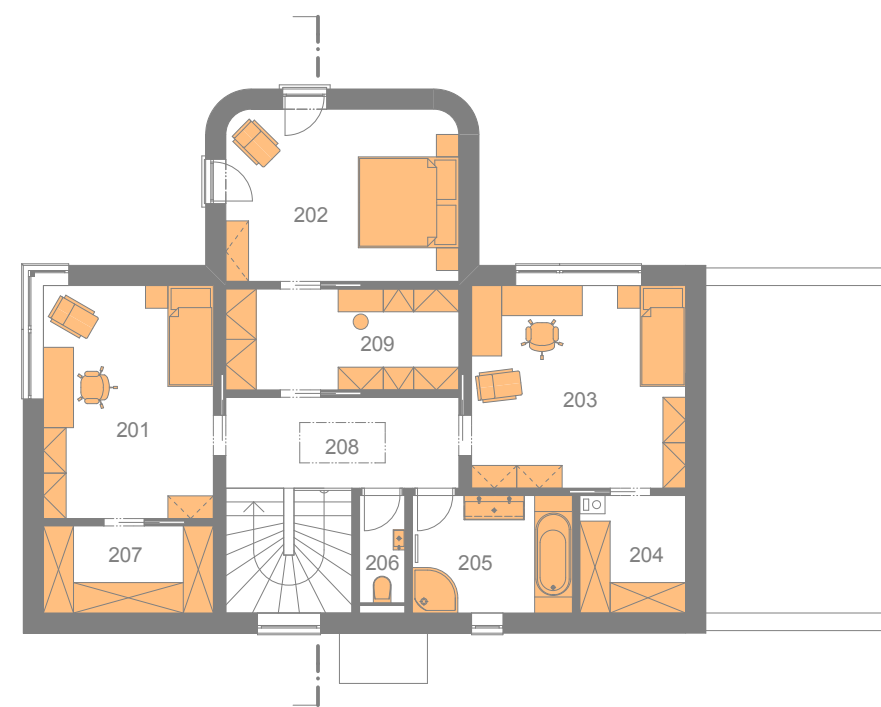
počet osob: 4 + 2

potřeba tepla: nízkoenergetické prov.
43kWh st. RD 45NE

pasivní provedení
15kWh st. RD 16P

(potřeba tepla na vytápění se může lišit dle lokality umístění domu a osazení domu na pozemek)

2.NP



101 - terasa I. 12,86m²
102 - obývací pokoj 29,35m²
103 - terasa II. 15,92m²
104 - pokoj pro hosty 12,20m²
105 - garáž 22,75m²
106 - technická místnost 6,86m²
107 - wc 4,66m²
108 - zádveří 4,60m²
109 - spíž 2,81m²
110 - kuchyň + jídelna 21,94m²
111 - úklid 1,25m²
112 - chodba + schodiště 8,43m²

201 - dětský pokoj I. 15,61m²
202 - ložnice rodičů 15,71m²
203 - dětský pokoj II. 17,08m²
204 - šatna 4,71m²
205 - koupelna 7,40m²
206 - wc 1,92m²
207 - šatna 5,82m²
208 - hala + schodiště 14,26m²
209 - šatna 9,25m²